



மாகாணக் கல்வித் திணைக்களம்  
வடக்கு மாகாணம்

Provincial Department of Education – Northern Province



இரண்டாம் தவணைப் பரீட்சை 2022

|                |                      |                            |
|----------------|----------------------|----------------------------|
| தரம் :- 11     | சித்திரம் I<br>Art I | நேரம் :-<br>1 மணித்தியாலம் |
| சுட்டெண்:..... | 43 T I               |                            |

கவனிக்க:

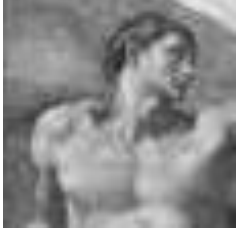
- எல்லா வினாக்களுக்கும் இவ் வினாத்தாளிலே விடை எழுதுக.
- கீழே தரப்பட்ட ஒளிப்படத்தைப் பயன்படுத்தி 1 தொடக்கம் 5 வரையான வினாக்களிலுள்ள இடைவெளியை நிரப்புக.



1. பன்ஹல்கல எனும் கற்பரப்பின் மீது அமைக்கப்பட்டுள்ள இக் கட்டடம் ..... விகாரை என அழைக்கப்படுகின்றது.
2. இது ..... காலத்தில் நிர்மாணிக்கப்பட்டது.
3. சேனாதிலங்கார அமைச்சரின் ஆலோசனைப்படி தென்னிந்திய சிற்பியான ..... என்பவரால் அமைக்கப்பட்டது.
4. நான்கு மாடிகளைக் கொண்ட இக்கட்டடம் ....., சுண்ணாம்புச் சாந்து கொண்டு நிர்மாணிக்கப்பட்டது.
5. சிலைமனையில் வீராசன நிலையில் அமர்ந்துள்ள புத்தர்சிலை ..... முத்திரையை வெளிக்காட்டுகிறது.
- 6 தொடக்கம் 10 வரையான வினாக்களுக்குச் சரியான விடை எழுதுக.
6. கலைஞர் ஏ. மார்க் படைத்த ஓவியங்களுள் சிறப்பிடம் பெறும் “சகுந்தலை” எனும் ஓவியத்தின் வர்ண ஊடகம் எது?.....
7. ஸ்பெயின் நாட்டு மட்ரிட் நகர கலைக்கூடமொன்றில் காட்சிக்கு வைக்கப்பட்டுள்ள யுத்த அனுபவங்களைக் கொண்டு பிக்காசோவினால் வரையப்பட்ட ஓவியம் எது? .....
8. பிரம்மதத்த அரசனின் அரண்மனைப் பெண்கள் இருவர் அளவளாவும் காட்சி வரையப்பட்டுள்ள தாழ்நாட்டு விகாரை எது? .....
9. கதைத் தொடர்ச்சியாக சித்தரித்தலும், பக்கத் தோற்ற உருவங்களும். இருபரிமாண இயல்புகளுடன் ஓவியங்கள் வரையப்படும் கலைமரபு யாது?.....
10. நிசங்கமல்ல அரசன் தரம் போதனையை செவிமடுக்கவும், புனித தந்தத்தை வழிபடவும் என சமயத் தேவைகளுக்காக நிர்மாணிக்கப்பட்ட கட்டடம் எது? .....

● 11 தொடக்கம் 15 வரையுள்ள ஒவ்வொரு வினா இலக்கத்திற்கும் எதிரே தரப்பட்டுள்ள படத்துடன் மிகவும் தொடர்புபட்டுள்ள A,B,C,D,E எனத் தரப்பட்டுள்ள படங்களிலிருந்து தெரிவு செய்து அதனைக் குறித்து நிற்கும் ஆங்கில எழுத்தை வினாவின் பொருத்தமான படத்திக்கு எதிரே உள்ள புள்ளிக் கோட்டின் மீது எழுதுக.

11.



(.....)



A

12.



(.....)



B

13.



(.....)



C

14.



(.....)



D

15.



(.....)



E

● 16 தொடக்கம் 20 வரை தரப்பட்டுள்ள வினாக்களுக்கு மிகச் சரியான விடையைத் தெரிவுசெய்து அதன் கீழ்க் கோடிடுக.

- 16) தலதா மாளிகையின் பத்திரிப்புவு எனும் கட்டடப் பகுதியை அமைத்த சிற்பி,  
 1. ஸ்ரபதிராயர்  
 2. கணேஸ்வராச்சாரியார்  
 3. தெல்மட மூலாச்சாரியார்  
 4. தெய்வேந்திர மூலாச்சாரியார்
- 17) பரிதிவட்டம் எறிபவர் என்ற சிலையின் மூலப்படைப்பு ஆக்கப்பட்ட ஊடகம்,  
 1. கருங்கல்  
 2. உலோகம்  
 3. மரம்  
 4. பிளாஸ்டர் பரிஸ்
- 18) ஓட்டுச்சூழை என்னும் ஓவியத்தின் ஊடகமும் மரபும்,  
 1. எண்ணெய் வர்ண ஊடகத்தையும், கனவடிவ வாத நுட்ப முறைகளையும் பயன்படுத்தி ஆக்கப்பட்டுள்ளது.  
 2. நீர்வர்ண ஊடகத்தையும், கனவடிவ வாத நுட்ப முறைகளையும் பயன்படுத்தி ஆக்கப்பட்டுள்ளது.  
 3. எண்ணெய் வர்ண ஊடகத்தையும், ஐரோப்பிய இயற்கைவாத நுட்ப முறைகளையும் பயன்படுத்தி ஆக்கப்பட்டுள்ளது.  
 4. நீர்வர்ண ஊடகத்தையும், ஐரோப்பிய இயற்கைவாத நுட்ப முறைகளையும் பயன்படுத்தி ஆக்கப்பட்டுள்ளது.
- 19) கல்விகாரையின் நின்ற நிலைப் புத்தர் சிலையின் முத்திரை  
 1. சோக முத்திரை  
 2. அபய முத்திரை  
 3. தர்மசர்க்கர முத்திரை  
 4. தியான முத்திரை
- 20) உலோக வார்ப்புத் தொழில்நுட்பத் திறன் பெற்று இருந்ததற்கு வெண்கலத்தில் நிர்மாணிக்கப்பட்ட நடனமாதின் வடிவம் சிறந்த ஒரு சாட்சியாக அமைந்த நாகரிகம்  
 1. எகிப்திய நாகரிகம்  
 2. கிரேக்க நாகரிகம்  
 3. சிந்துவெளி நாகரிகம்  
 4. மொசப்பத்தேமிய நாகரிகம்

● 21 தொடக்கம் 25 வரையுள்ள சொற்களின் பொருள் விளங்கும் வகையில் ஒவ்வொன்றிற்கும் ஒவ்வொரு கருத்துள்ள வாக்கியங்கள் எழுதுக.

21. மகுல்மடுவ :- .....
- .....
22. கஜமேன் :- .....
- .....
23. சலவைக்கல் :- .....
- .....
24. மகுலு மெட்டி :- .....
- .....
- 25 மகரதோரணம் : .....
- .....

- 26 தொடக்கம் 30 வரையுள்ள வினாக்களுக்கு L,M,N,O,P ஆகிய ஒளிப்படங்களை அடிப்படையாகக் கொண்டு விடை எழுதுக.



L



M



N



O



P

26. L எழுத்தினால் காட்டப்படும் கட்டட அமைப்பானது தொடர்புடைய நாகரிகம் யாது?

.....

27. M எழுத்துக் குறிக்கும் புத்தர் சிலையின் தலையின் உச்சிப்பகுதியில் காணப்படும் அமைப்பு யாது?

.....

28. N எழுத்தினால் காட்டப்பட்டுள்ள ஓவியம் வரையப்பட்டுள்ள இடம் யாது?

.....

29. O எழுத்துக் குறிக்கும் கற்றாண் விகாரையின் பெயர் யாது?

.....

30. P எழுத்து குறிக்கும் கலைப்படைப்பினை ஆக்கிய கலைஞன் யார்?

.....

- 31 தொடக்கம் 35 வரையுள்ள வினாக்களிற்குரிய இடைவெளிகளில் பொருத்தமான விடை எழுதுக.

31. அபயகிரி விகாரை வளவில் மஹாமேஷுனா பூங்காவில் அமைந்துள்ள சமாதி புத்தர் சிலையானது ..... கலைமரபினைக் காட்டுகின்றது.

32. மிலானைச் சேர்ந்த மரியா டெலா கிரசி டொமினிக்கன் துறவிகளின் இல்லச் சுவரில் டெம்பரா முறையில் ..... ஓவியம் வரையப்பட்டுள்ளது.

33. இந்தியாவின் மாமல்புரத்து கங்காவரோகணச் செதுக்கல்களை ஒத்திருக்கும் பல்லவ சிற்ப மரபில் செதுக்கப்பட்டுள்ள சிற்பம் ..... விகாரையில் காணப்படுகின்றது.

34. பொலனறுவைக் காலத்தில் கி.பி. 11 ஆம் நூற்றாண்டைச் சேர்ந்த 5 ஆம் சிவாலயத்தில் கண்டெடுக்கப்பட்ட சுந்தரமூர்த்தி நாயனார் சிலையானது ..... ஊடகத்தினால் உருவாக்கப்பட்டது.

35. பிரம்மாவால் படைக்கப்பட்ட ஏணியால் புத்தபெருமான் சங்கஸ்புரியை அடையும் காட்சி திவங்க ஆலயத்தின் ..... காணப்படுகின்றது.

- 36 தொடக்கம் 40 வரையுள்ள வினாக்களுக்கு கீழே தரப்பட்டுள்ள சித்திரத்தை இனங்கண்டு, அவதானித்த கலைத்திறன்களை மதிப்பீடு செய்யக்கூடியதான ஐந்து வாக்கியங்கள் எழுதுக.

( தனிச்சொல்லால் விடை அளித்தால் புள்ளிகள் வழங்கப்பட மாட்டாது )



36. கலைஞர் தொடர்பாக :

.....

37. தொனிப்பொருள் தொடர்பாக :

.....

.....

38. ஒழுங்கமைப்பு :

.....

.....

39. செல்வாக்கு:

.....

.....

40. வர்ணப் பயன்பாடு தொடர்பாக:

.....

.....

(1X40 = 40புள்ளிகள்)